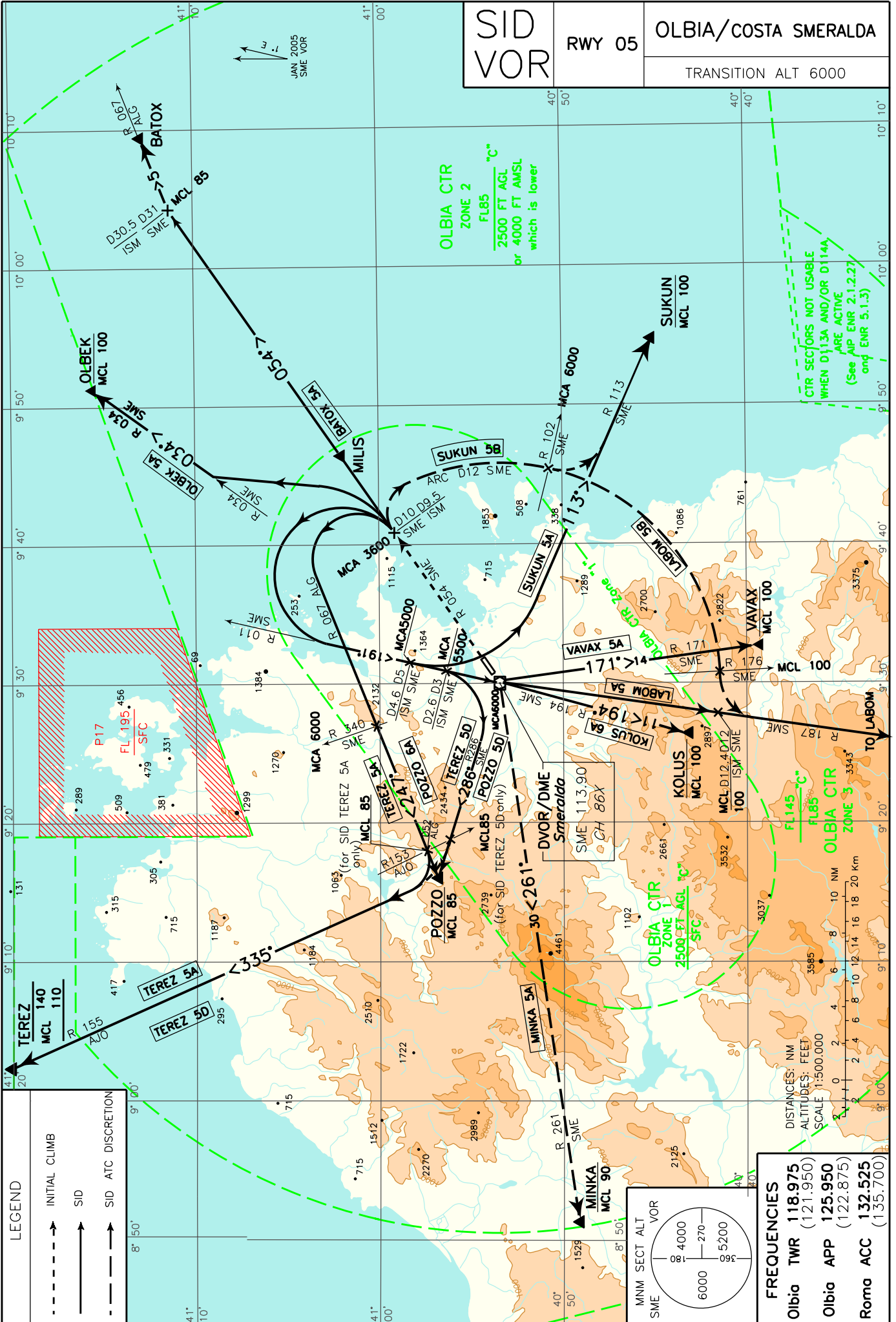


CHANGE: NEW OLBIA RADAR FREQUENCY



**PROCEDURA DI SALITA INIZIALE**

Dopo il decollo seguire RDL 054 SME VOR fino a lasciare 3600 ft non più tardi di 10NM SME DME (o 9.5NM ISM DME), quindi seguire la SID assegnata.

**NOTA**

Gradiente minimo di salita: 6.9% fino a lasciare 3600 ft.

**DESCRIZIONE SID**

Completata la procedura di salita iniziale:

**BATOX 5A**

Seguire RDL 054 SME VOR fino ad intercettare e seguire RDL 067 ALG VOR per il punto BATOX.

MCL: RDL 054/31NM SME VOR/DME (RDL 067/89NM ALG VORTAC) FL 85.

**INITIAL CLIMB PROCEDURE**

After take-off follow RDL 054 SME VOR until leaving 3600 ft not further than 10NM SME DME (or 9.5NM ISM DME), then follow the assigned SID.

**REMARK**

Minimum climb gradient: 6.9% until leaving 3600 ft.

**SID DESCRIPTION**

Initial climb procedure completed:

**BATOX 5A**

Follow RDL 054 SME VOR until joining RDL 067 ALG VOR bound to BATOX.

**SUKUN 5A**

Virare a sinistra fino ad intercettare e seguire RDL 011 SME VOR (TR 191°) fino a 5NM SME DME, quindi virare a sinistra fino ad intercettare e seguire RDL 113 SME VOR per il punto SUKUN.

MCA/MCL: RDL 011/5NM SME VOR/DME (o/or 4.6NM ISM DME) 5000 FT, SUKUN FL 100.

**SUKUN 5A**

Turn left until joining RDL 011 SME VOR (TR 191°) until 5NM SME DME, then turn left until joining RDL 113 SME VOR bound to SUKUN.

**SUKUN 5B (a discrezione ATC)**

Virare a destra fino ad intercettare e seguire ARC 12NM SME DME. Attraversando RDL 102 SME VOR virare a sinistra fino ad intercettare e seguire RDL 113 SME VOR per il punto SUKUN.

MCA/MCL: INT ARC 12NM SME DME/RDL 102 SME VOR 6000 FT, SUKUN FL 100

**SUKUN 5B (ATC discretion)**

Turn right until joining ARC 12NM SME DME. Crossing RDL 102 SME VOR turn left until joining RDL 113 SME VOR bound to SUKUN.

**KOLUS 6A**

Virare a sinistra fino ad intercettare e seguire RDL 011 SME VOR (TR 191°) per SME VOR da lasciare su RDL 194 per il punto KOLUS.

MCA/MCL: RDL 011/5NM SME VOR/DME 5000 FT (o/or 4.6NM ISM DME), SME VOR/DME 6000 FT, KOLUS FL 100.

**KOLUS 6A**

Turn left until joining RDL 011 SME VOR (TR 191°) bound to SME VOR to be left on RDL 194 bound to KOLUS.

**POZZO 6A**

Virare a sinistra fino ad intercettare e seguire RDL 067 ALG VOR (TR 247°) per il punto POZZO.

MCA/MCL: INT RDL 067 ALG VORTAC/RDL 340 SME VOR 6000 FT, POZZO FL 85.

**POZZO 6A**

Turn left until joining RDL 067 ALG VOR (TR 247°) bound to POZZO.

**LABOM 5A**

Virare a sinistra fino ad intercettare e seguire RDL 011 SME VOR (TR 191°) per SME VOR da lasciare su RDL 187 per il punto LABOM.

MCA/MCL: RDL 011/5NM SME VOR/DME (o/or 4.6NM ISM DME) 5000 FT, SME VOR/DME 6000 FT, RDL 187/12NM SME VOR/DME (o/or 12.4NM ISM DME) FL 100.

**LABOM 5A**

Turn left until joining RDL 011 SME VOR (TR 191°) bound to SME VOR to be left on RDL 187 bound to LABOM.

**VAVAX 5**

Virare a sinistra fino ad intercettare e seguire RDL 011 SME VOR (TR 191°) per SME VOR da lasciare su RDL 171 per il punto VAVAX.

MCA/MCL: RDL 011/5NM SME VOR/DME (o/or 4.6NM ISM DME) 5000 FT, SME VOR/DME 6000 FT; VAVAX FL 100.

**VAVAX 5A**

Turn left until joining RDL 011 SME VOR (TR 191°) bound to SME VOR to be left on RDL 171 bound to VAVAX.

**OLBEK 5A**

Virare a sinistra fino ad intercettare e seguire RDL 034 SME VOR per il punto OLBEK.

MCL: OLBEK FL 100.

**OLBEK 5A**

Turn left until joining RDL 034 SME VOR bound to OLBEK.

**LABOM 5B (a discrezione ATC)**

Virare a destra fino ad intercettare e seguire ARC 12NM SME DME. Attraversando RDL 176 SME VOR virare a sinistra fino ad intercettare e seguire RDL 187 SME VOR per il punto LABOM.

MCA/MCL: INT ARC 12NM SME DME/RDL 102 SME VOR 6000 FT, INT ARC 12NM SME DME/RDL 176 SME VOR FL 100.

**LABOM 5B (ATC discretion)**

Turn right until joining ARC 12NM SME DME. Crossing RDL 176 SME VOR turn left until joining RDL 187 SME VOR bound to LABOM.

**MINKA 5A (a discrezione ATC)**

Virare a sinistra fino ad intercettare e seguire RDL 011 SME VOR (TR 191°) per SME VOR da lasciare su RDL 261 per il punto MINKA.

MCA/MCL: RDL 011/5NM SME VOR/DME (o/or 4.6NM ISM DME) 5000 FT, SME VOR/DME 6000 FT, MINKA FL 90.

**TEREZ 5A**

Virare a sinistra fino ad intercettare e seguire RDL 067 ALG VOR (TR 247°). Attraversando RDL 293 SME VOR (o RDL 153 AJO VOR) virare a destra fino ad intercettare e seguire RDL 155 AJO VOR (TR 335°) per il punto TEREZ.

MCA/MCL: INT RDL 067 ALG VOR/RDL 340 SME VOR 6000 FT, INT RDL 067 ALG VOR/RDL 293 SME VOR (o/or RDL 153 AJO VOR) FL 85; TEREZ tra/between FL 110 e/and FL 140.

**TEREZ 5D**

Virare a sinistra fino ad intercettare e seguire RDL 011 SME VOR (TR 191°) per SME VOR/DME. A 3NM SME DME (o 2.6NM ISM DME) virare a destra fino ad intercettare e seguire RDL 286 SME VOR per il punto POZZO; attraversando RDL 153 AJO VOR virare a destra fino ad intercettare e seguire RDL 155 AJO VOR per il punto TEREZ.

MCA/MCL: RDL 011/3NM SME VOR/DME (o/or 2.6NM ISM DME) 5500 FT, INT RDL 286 SME VOR/RDL 153 AJO VOR FL 85, TEREZ tra/between FL 110 e/and FL 140.

**POZZO 5D (a discrezione ATC)**

Virare a sinistra fino ad intercettare e seguire RDL 011 SME VOR (TR 191°) per SME VOR/DME. A 3NM SME DME (o 2.6NM ISM DME) virare a destra fino ad intercettare e seguire RDL 286 SME VOR per il punto POZZO.

MCA/MCL: RDL 011/3NM SME VOR/DME (o/or 2.6NM ISM DME) 5500 FT, POZZO FL 85.

**MINKA 5A (ATC discretion)**

Turn left until joining RDL 011 SME VOR (TR 191°) bound to SME VOR to be left on RDL 261 bound to MINKA.

**TEREZ 5A**

Turn left until joining RDL 067 ALG VOR (TR 247°). Crossing RDL 293 SME VOR (or RDL 153 AJO VOR) turn right until joining RDL 155 AJO VOR (TR 335°) bound to TEREZ.

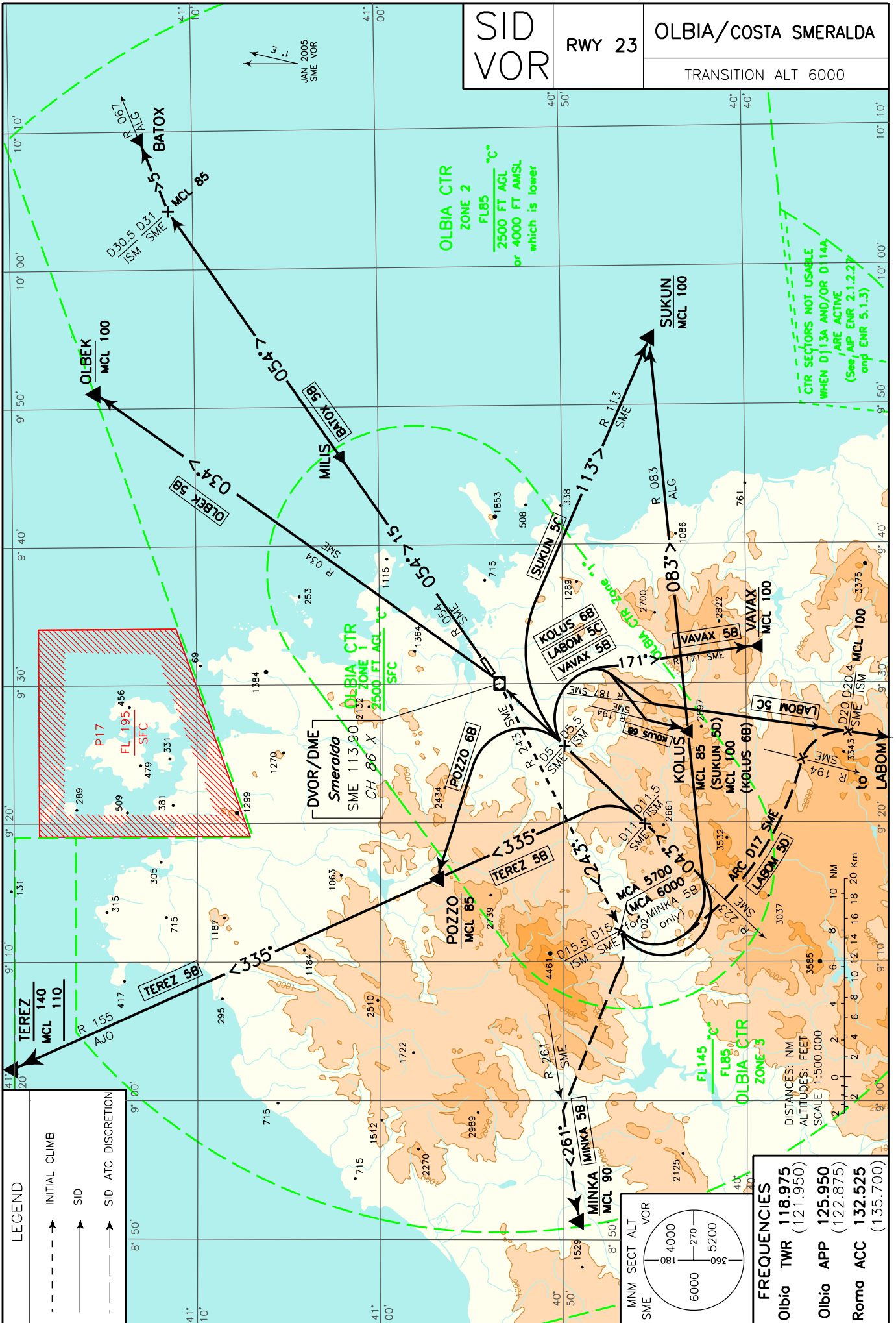
**TEREZ 5D**

Turn left until joining RDL 011 SME VOR (TR 191°) bound to SME VOR/DME. At 3NM SME DME (or 2.6NM ISM DME) turn right until joining RDL 286 SME VOR bound to POZZO; crossing RDL 153 AJO VOR turn right until joining RDL 155 AJO VOR bound to TEREZ.

**POZZO 5D (ATC discretion)**

Turn left until joining RDL 011 SME VOR (TR 191°) bound to SME VOR/DME. At 3NM SME DME (or 2.6NM ISM DME) turn right until joining RDL 286 SME VOR bound to POZZO.

CHANGE: NEW OLBIA RADAR FREQUENCY



**SID VOR RWY 23**

**OLBIA/COSTA SMERALDA**

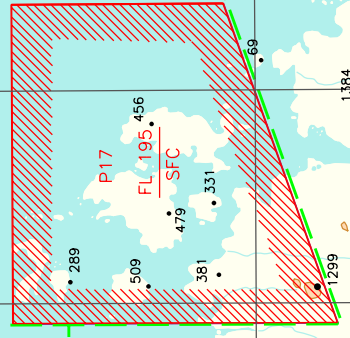
TRANSITION ALT 6000

**OLBIA CTR ZONE 2**

FL85

2500 FT AGL  
or 4000 FT AMSL  
which is lower

CTR SECTORS NOT USABLE  
WHEN D113A AND/OR D114A  
ARE ACTIVE  
(See AIP ENR 2.1.2.27  
and ENR 5.1.3)



**DVOR/DME Smeralda**

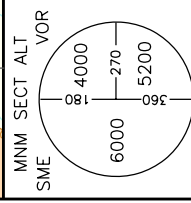
SME 113.80

CH 86 X

2500 FT AGL

**FREQUENCIES**

Olbia TWR	118.975
	(121.950)
Olbia APP	125.950
	(122.875)
Roma ACC	132.525
	(135.700)



**PROCEDURA DI SALITA INIZIALE**

Dopo il decollo seguire RDL 243 SME VOR. A 15NM SME DME (o 15.5NM ISM DME), da attraversare a 5700 ft o al di sopra (6000 ft o al di sopra per la SID MINKA 5B), inserirsi nella SID assegnata.

**NOTA**

Gradiente minimo di salita 380 ft/NM fino a lasciare 5700 ft, causa ostacoli ad W e SW dell'aeroporto.

Per la SID MINKA 5B gradiente minimo di salita 400 ft/NM fino a lasciare 6000 ft

I piloti non in grado di mantenere tale gradiente e durante il giorno, manterranno VMC fino a lasciare 5700 ft.

**DESCRIZIONE SID**

Completata la procedura di salita iniziale:

**BATOX 5B**

Virare a sinistra fino ad intercettare e seguire RDL 223 SME VOR (TR 043°) per SME VOR da lasciare su RDL 054 fino ad intercettare e seguire RDL 067 ALG VOR per il punto BATOX.

MCL: RDL 054/31NM SME VOR/DME (RDL 067/89NM ALG VORTAC) FL 85.

**SUKUN 5C**

Virare a sinistra fino ad intercettare e seguire RDL 223 SME VOR (TR 043°) fino a 5NM SME DME (o 5.5NM ISM DME), quindi virare a destra fino ad intercettare e seguire RDL 113 SME VOR per il punto SUKUN.

MCL: SUKUN FL 100.

**SUKUN 5D**

Virare a sinistra fino ad intercettare e seguire RDL/QDR 083° ALG VOR/NDB per il punto KOLUS, quindi SUKUN.

MCL: KOLUS FL 85; SUKUN FL 100.

**KOLUS 6B**

Virare a sinistra fino ad intercettare e seguire RDL 223 SME VOR (TR 043°) fino a 5NM SME DME (o 5.5NM ISM DME), quindi virare a destra fino ad intercettare e seguire RDL 194 SME VOR per il punto KOLUS.

MCL: KOLUS FL 100.

**VAVAX 5B**

Virare a sinistra fino ad intercettare e seguire RDL 223 SME VOR (TR 043°) fino a 5NM SME DME (o 5.5NM ISM DME), quindi virare a destra fino ad intercettare e seguire RDL 171 SME VOR per il punto VAVAX.

MCL: VAVAX FL 100.

**LABOM 5C**

Virare a sinistra fino ad intercettare e seguire RDL 223 SME VOR (TR 043°) fino a 5NM SME DME (o 5.5NM ISM DME), quindi virare a destra fino ad intercettare e seguire RDL 187 SME VOR per il punto LABOM.

MCL: RDL 187/20NM SME VOR/DME (o/or 20.4NM ISM DME) FL 100.

**LABOM 5D (a discrezione ATC)**

Virare a sinistra fino ad intercettare e seguire ARC 17NM SME DME. Attraversando RDL 194 SME VOR virare a destra fino ad intercettare e seguire RDL 187 SME VOR per il punto LABOM.

MCL: RDL 187/20NM SME VOR/DME (o/or 20.4NM ISM DME) FL100

**INITIAL CLIMB PROCEDURE**

After take-off join RDL 243 SME VOR. At 15NM SME DME (or 15.5NM ISM DME), to be crossed at 5700 ft or above (6000 ft or above for SID MINKA 5B), join and follow the assigned SID.

**REMARK**

Minimum climb gradient 380 ft/NM until leaving 5700 ft, due to obstacles W and SW of airport.

For SID MINKA 5B minimum climb gradient 400 ft/NM until leaving 6000 ft.

Pilots unable to comply with such gradient and during daylight only, shall maintain VMC until leaving 5700 ft.

**SID DESCRIPTION**

Initial climb procedure completed:

**BATOX 5B**

Turn left until joining RDL 223 SME VOR (TR 043°) bound to SME VOR to be left on RDL 054 until joining RDL 067 ALG VOR bound to BATOX.

**SUKUN 5C**

Turn left until joining RDL 223 SME VOR (TR 043°) until 5NM SME DME (or 5.5NM ISM DME), then turn right until joining RDL 113 SME VOR bound to SUKUN.

**SUKUN 5D**

Turn left until joining RDL/QDR 083° ALG VOR/NDB bound to KOLUS, then SUKUN.

**KOLUS 6B**

Turn left until joining RDL 223 SME VOR (TR 043°) until 5 NM before SME DME, then turn right until joining RDL 194 SME VOR bound to KOLUS.

**VAVAX 5B**

Turn left until joining RDL 223 SME VOR (TR 043°) until 5NM SME DME (or 5.5NM ISM DME), then turn right until joining RDL 171 SME VOR bound to VAVAX.

**LABOM 5C**

Turn left until joining RDL 223 SME VOR (TR 043°) until 5NM SME DME (or 5.5NM ISM DME), then turn right until joining RDL 187 SME VOR bound to LABOM.

**LABOM 5D (ATC discretion)**

Turn left until joining ARC 17NM SME DME. Crossing RDL 194 SME VOR turn right until joining RDL 187 SME VOR bound to LABOM.

**POZZO 6B**

Virare a sinistra fino ad intercettare e seguire RDL 223 SME VOR (TR 043°) fino a 5NM SME DME (o 5.5NM ISM DME), quindi virare a sinistra fino ad intercettare e seguire RDL 286 SME VOR per il punto POZZO.

**POZZO 6B**

Turn left until joining RDL 223 SME VOR (TR 043°) until 5NM SME DME (o 5.5NM ISM DME), then turn left until joining RDL 286 SME VOR bound to POZZO.

MCL: POZZO FL 85.

**TEREZ 5B**

Virare a sinistra fino ad intercettare e seguire RDL 223 SME VOR (TR 043°) fino a 11NM SME DME (o 11.5NM ISM DME), quindi virare a sinistra fino ad intercettare e seguire RDL 155 AJO VOR (TR 335°) per il punto POZZO, quindi TEREZ.

**TEREZ 5B**

Turn left until joining RDL 223 SME VOR (TR 043°) until 11NM SME DME (or 11.5NM ISM DME), then turn left until joining RDL 155 AJO VOR (TR 335°) bound to POZZO, then TEREZ.

MCL: POZZO FL 85; TEREZ tra/between FL 110 e/and FL 140.

**MINKA 5B (a discrezione ATC)**

Virare a destra fino ad intercettare e seguire RDL 261 SME VOR (TR 261°) per il punto MINKA.

**MINKA 5B (ATC discretion)**

Turn right until joining RDL 261 SME VOR (TR 261°) bound to MINKA.

MCL: MINKA FL 90

**OLBEK 5B**

Virare a sinistra fino ad intercettare e seguire RDL 223 SME VOR (TR 043°) per SME VOR da lasciare su RDL 034 per il punto OLBEK..

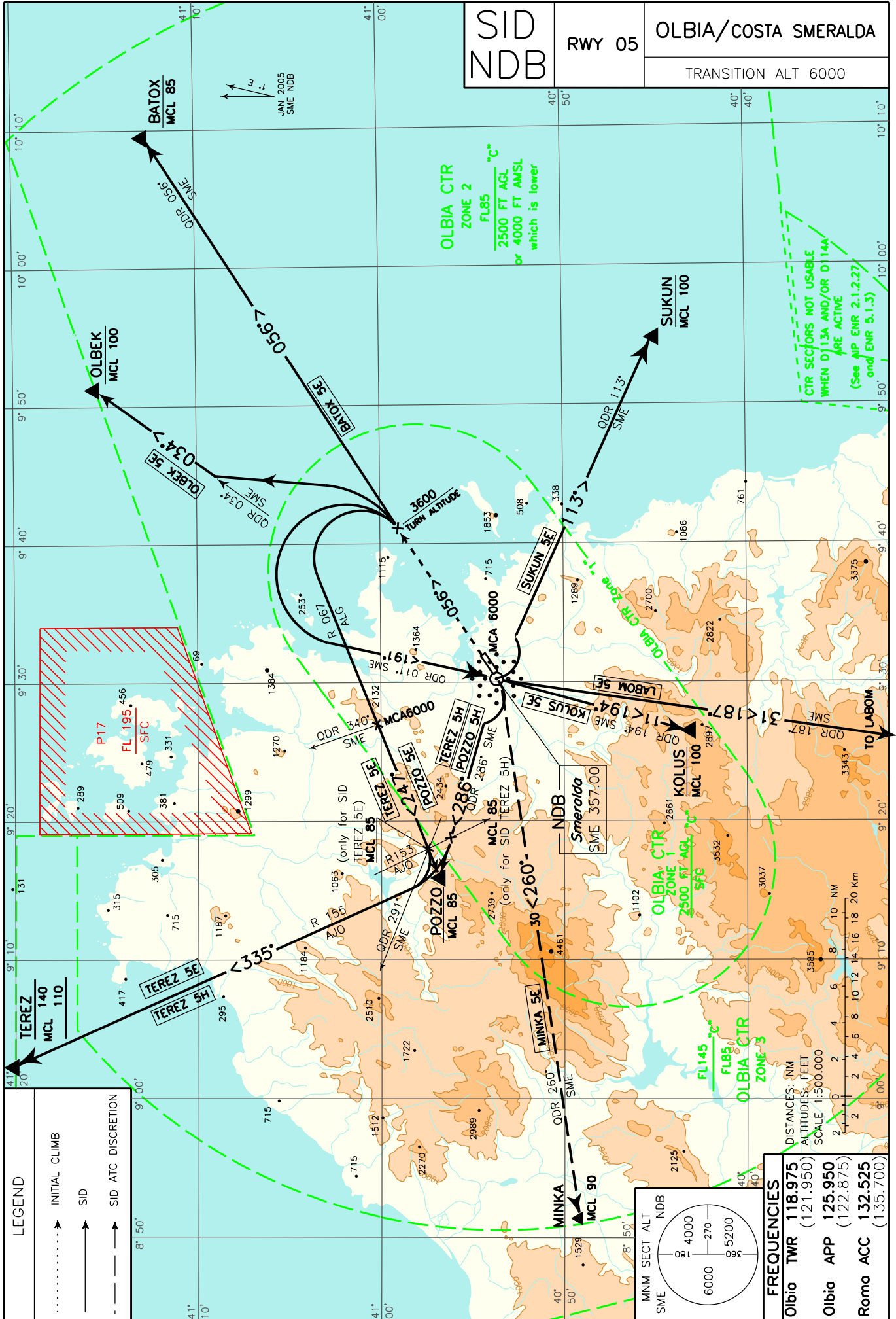
**OLBEK 5B**

Turn left until joining RDL 223 SME VOR (TR 043°) bound to SME VOR to be left on RDL 034 bound to OLBEK.

MCL: OLBEK FL 100.



CHANGE: NEW OLBIA RADAR FREQUENCY



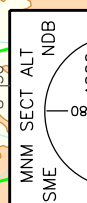
SID NDB	RWY 05	OLBIA/COSTA SMERALDA
		TRANSITION ALT 6000

OLBIA CTR  
ZONE 2  
FL85  
2500 FT AGL  
or 4000 FT AMSL  
which is lower

CTR SECTORS NOT USABLE  
WHEN D113A AND/OR D114A  
ARE ACTIVE  
(See AIP ENR 2.1.2.27  
and ENR 5.1.3)

LEGEND

.....	INITIAL CLIMB
————	SID
- - - - -	SID ATC DISCRETION



FREQUENCIES	DISTANCES: NM	ALTITUDES: FEET	SCALE 1:500,000
Olbia TWR 118.975	118.975	(121.950)	2 4 6 8 10 12 14 16 18 20 Km
Olbia APP 125.950	125.950	(122.875)	
Roma ACC 132.525	132.525	(135.700)	

**PROCEDURA DI SALITA INIZIALE RWY 05**

Dopo il decollo seguire QDR 056° SME NDB fino a lasciare 3600 ft, quindi seguire la SID assegnata.

**NOTA**

Gradiente minimo di salita: 6.9% (420 ft/NM) fino a lasciare 3600 ft.

**DESCRIZIONE SID**

Completata la procedura di salita iniziale:

**BATOX 5E**

Seguire QDR 056° SME NDB per il punto BATOX.

**SUKUN 5E**

Virare a sinistra su TR 191° (QDR 011° SME NDB) per SME NDB da lasciare su QDR 113° per il punto SUKUN.

MCA/MCL: SME NDB 6000 FT, SUKUN (INT QDR 113° SME NDB/RDL 083 ALG VOR) FL 100.

**KOLUS 5E**

Virare a sinistra su TR 191° (QDR 011° SME NDB) per SME NDB da lasciare su QDR 194° per il punto KOLUS.

MCA/MCL: SME NDB 6000 FT, KOLUS (INT QDR 194° SME NDB/RDL 083 ALG VOR) FL 100.

**POZZO 5E**

Virare a sinistra fino ad intercettare e seguire RDL 067 ALG VOR (TR 247°) per il punto POZZO.

MCA/MCL: INT RDL 067 ALG VOR/QDR 340° SME NDB 6000 FT, POZZO FL 85

**LABOM 5E**

Virare a sinistra su TR 191° (QDR 011° SME NDB) per SME NDB da lasciare su QDR 187° per il punto LABOM.

MCA/MCL: SME NDB 6000 FT, LABOM FL 100.

**OLBEK 5E**

Virare a sinistra fino ad intercettare e seguire QDR 034° SME NDB per il punto OLBEK.

MCL: OLBEK FL 100.

**POZZO 5H (a discrezione ATC)**

Virare a sinistra su TR 191° (QDR 011° SME NDB) per SME NDB da lasciare su QDR 286° per il punto POZZO.

MCA/MCL: SME NDB 6000 FT, POZZO FL 85.

**TEREZ 5E**

Virare a sinistra fino ad intercettare e seguire RDL 067 ALG VOR (TR 247°).

Attraversando QDR 291° SME NDB (o RDL 153 AJO VOR) virare a destra fino ad intercettare e seguire RDL 155 AJO VOR (TR 335°) per il punto TEREZ.

MCA/MCL: INT RDL 067 ALG VOR/QDR 340° SME NDB 6000 FT, INT RDL 067 ALG VOR/QDR 291° SME NDB (o/or RDL 153 AJO VOR) FL 85, TEREZ tra/between FL 110 e/and FL 140.

**TEREZ 5H**

Virare a sinistra su TR 191° (QDR 011° SME NDB) per SME NDB da lasciare su QDR 286° per il punto POZZO; attraversando RDL 153 AJO VOR virare a destra fino ad intercettare e seguire RDL 155 AJO VOR per il punto TEREZ.

MCA/MCL: SME NDB 6000 FT, INT QDR 286° SME NDB/RDL 153 AJO VOR FL 85, TEREZ tra/between FL 110 e/and FL 140.

**MINKA 5E (a discrezione ATC)**

Virare a sinistra su TR 191° (QDR 011° SME NDB) per SME NDB da lasciare su QDR 260° per il punto MINKA.

MCA/MCL: SME NDB 6000 FT, MINKA FL 90.

**INITIAL CLIMB PROCEDURE RWY 05**

After take-off follow QDR 056° SME NDB until leaving 3600 ft, then follow the assigned SID.

**REMARK**

Minimum climb gradient: 6.9% (420 ft/NM) until leaving 3600 ft.

**SID DESCRIPTION**

Initial climb procedure completed:

**BATOX 5E**

Follow QDR 056° SME NDB bound to BATOX.

MCL: BATOX FL 85.

**SUKUN 5E**

Turn left on TR 191° (QDR 011° SME NDB) bound to SME NDB to be left on QDR 113° bound to SUKUN.

MCA/MCL: SME NDB 6000 FT, SUKUN (INT QDR 113° SME NDB/RDL 083 ALG VOR) FL 100.

**KOLUS 5E**

Turn left on TR 191° (QDR 011° SME NDB) bound to SME NDB to be left on QDR 194° bound to KOLUS.

MCA/MCL: SME NDB 6000 FT, KOLUS (INT QDR 194° SME NDB/RDL 083 ALG VOR) FL 100.

**POZZO 5E**

Turn left until joining RDL 067 ALG VOR (TR 247°) bound to POZZO.

MCA/MCL: INT RDL 067 ALG VOR/QDR 340° SME NDB 6000 FT, POZZO FL 85

**LABOM 5E**

Turn left on TR 191° (QDR 011° SME NDB) bound to SME NDB to be left on QDR 187° bound to LABOM.

MCA/MCL: SME NDB 6000 FT, LABOM FL 100.

**OLBEK 5E**

Turn left until joining QDR 034° SME NDB bound to OLBEK.

MCL: OLBEK FL 100.

**POZZO 5H (ATC discretion)**

Turn left on TR 191° (QDR 011° SME NDB) bound to SME NDB to be left on QDR 286° bound to POZZO.

MCA/MCL: SME NDB 6000 FT, POZZO FL 85.

**TEREZ 5E**

Turn left until joining RDL 067 ALG VOR (TR 247°).

Crossing QDR 291° SME NDB (or RDL 153 AJO VOR) turn right until joining RDL 155 AJO VOR (TR 335°) bound to TEREZ.

MCA/MCL: INT RDL 067 ALG VOR/QDR 340° SME NDB 6000 FT, INT RDL 067 ALG VOR/QDR 291° SME NDB (o/or RDL 153 AJO VOR) FL 85, TEREZ tra/between FL 110 e/and FL 140.

**TEREZ 5H**

Turn left on TR 191° (QDR 011° SME NDB) bound to SME NDB to be left on QDR 286° SME NDB bound to POZZO; crossing RDL 153 AJO VOR turn right until joining RDL 155 AJO VOR bound to TEREZ.

MCA/MCL: SME NDB 6000 FT, INT QDR 286° SME NDB/RDL 153 AJO VOR FL 85, TEREZ tra/between FL 110 e/and FL 140.

**MINKA 5E (ATC discretion)**

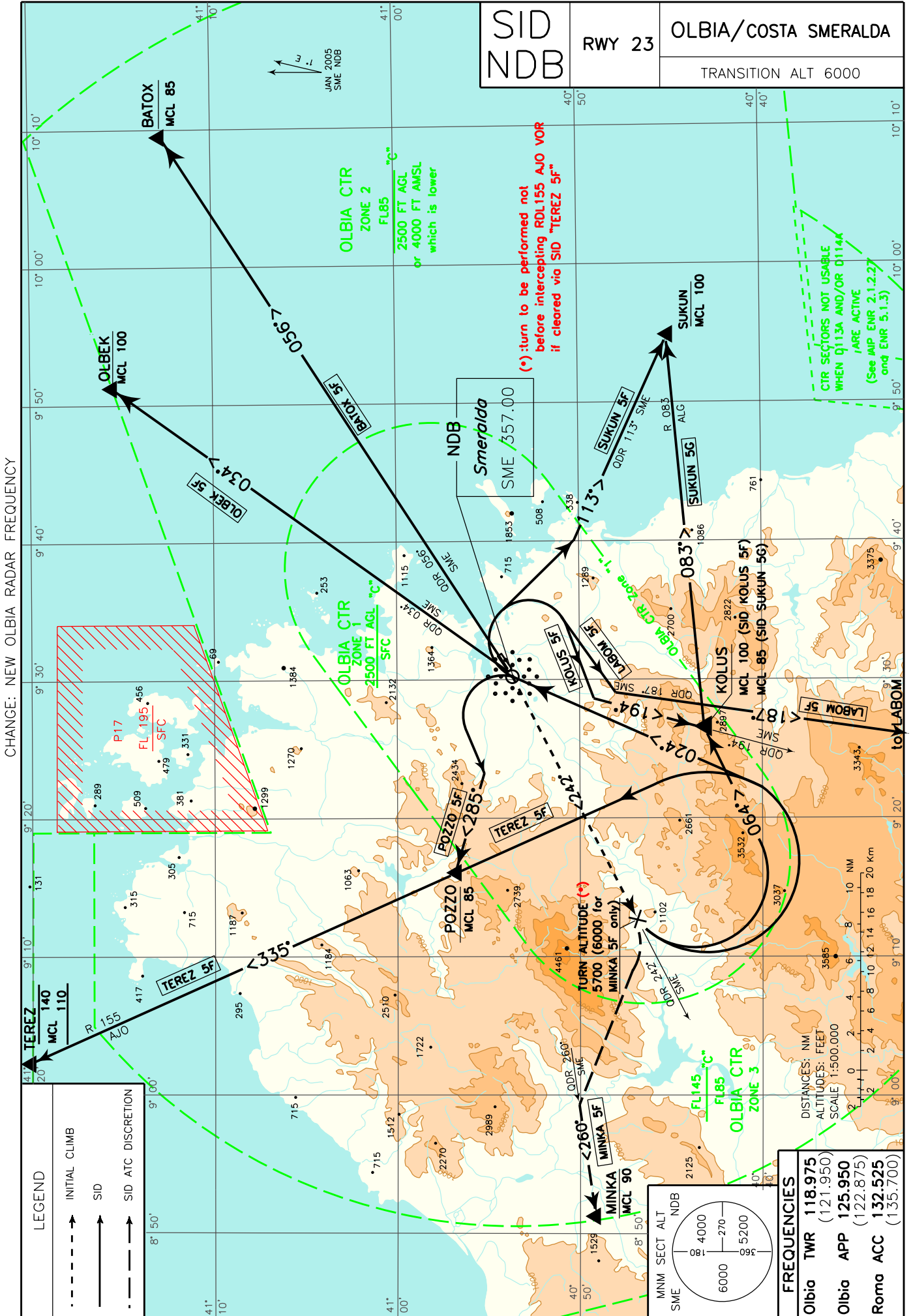
Turn left on TR 191° (QDR 011° SME NDB) bound to SME NDB to be left on QDR 260° bound to MINKA.

MCA/MCL: SME NDB 6000 FT, MINKA FL 90.



Intenzionalmente bianca

*Intentionally left blank*



**PROCEDURA DI SALITA INIZIALE RWY 23**

Dopo il decollo intercettare e seguire QDR 242° SME NDB fino ad attraversare 5700 ft (6000 ft per la SID MINKA 5F), quindi seguire la SID assegnata.

**NOTA**

Gradiente minimo di salita: 6.25% (380 ft/NM) fino a lasciare 5700 ft, causa ostacoli ad W e SW dell'aeroporto.  
Per la SID MINKA 5F gradiente minimo di salita 6.6% (400 ft/NM) fino a lasciare 6000 ft

**DESCRIZIONE SID**

Completata la procedura di salita iniziale:

**BATOX 5F**

Virare a sinistra su TR 024° (QDR 204° SME NDB) per SME NDB da lasciare su QDR 056° per il punto BATOX.

MCL: BATOX FL 85.

**SUKUN 5F**

Virare a sinistra su TR 024° (QDR 204° SME NDB) per SME NDB, quindi virare a destra fino ad intercettare e seguire QDR 113° SME NDB per il punto SUKUN.

MCL: SUKUN FL 100.

**SUKUN 5G**

Virare a sinistra su TR 064° fino ad intercettare e seguire RDL 083 ALG VOR per il punto KOLUS, quindi SUKUN.

MCL: KOLUS FL 85, SUKUN FL 100.

**KOLUS 5F**

Virare a sinistra su TR 024° (QDR 204° SME NDB) per SME NDB, quindi virare a destra fino ad intercettare e seguire QDR 194° SME NDB per il punto KOLUS.

MCL: KOLUS FL 100.

**POZZO 5F**

Virare a sinistra su TR 024° (QDR 204° SME NDB) per SME NDB, quindi virare a sinistra fino ad intercettare e seguire QDR 285° SME NDB per il punto POZZO.

MCL: POZZO FL 85.

**LABOM 5F**

Virare a sinistra su TR 024° (QDR 204° SME NDB) per SME NDB, quindi virare a destra fino ad intercettare e seguire QDR 187° SME NDB per il punto LABOM.

MCL: LABOM FL 100.

**TEREZ 5F**

Virare a sinistra (in ogni caso non prima di intercettare RDL 155 AJO VOR e non oltre 46NM ALG TACAN) fino ad intercettare e seguire RDL 155 AJO VOR (TR 335°) per il punto POZZO.

MCL: POZZO FL 85, TEREZ tra/between FL 110 e/and FL 140.

**MINKA 5F (a discrezione ATC)**

Virare a destra fino ad intercettare e seguire QDR 260° SME NDB (TR 260°) per il punto MINKA

MCL: MINKA FL 90.

**OLBEK 5F**

Virare a sinistra su TR 024° (QDR 204° SME NDB) per SME NDB da lasciare su QDR 034° per il punto OLBEK.

MCL: OLBEK FL 100.

**INITIAL CLIMB PROCEDURE RWY 23**

After take-off proceed and follow on QDR 242° SME NDB until passing 5700 ft (6000 ft for SID MINKA 5F), then follow the assigned SID.

**REMARK**

Minimum climb gradient: 6.25% (380 ft/NM) until leaving 5700 ft, due to obstacles W and SW of airport.  
For SID MINKA 5F minimum climb gradient 6.6% (400 ft/NM) until leaving 6000 ft.

**SID DESCRIPTION**

Initial climb procedure completed:

**BATOX 5F**

Turn left on TR 024° (QDR 204° SME NDB) bound to SME NDB to be left on QDR 056° bound to BATOX.

**SUKUN 5F**

Turn left on TR 024° (QDR 204° SME NDB) bound to SME NDB, then turn right until joining QDR 113° SME NDB bound to SUKUN.

**SUKUN 5G**

Turn left on TR 064° until joining RDL 083 ALG VOR bound to KOLUS, then SUKUN.

**KOLUS 5F**

Turn left on TR 024° (QDR 204° SME NDB) bound to SME NDB, then turn right until joining QDR 194° SME NDB bound to KOLUS.

**POZZO 5F**

Turn left on TR 024° (QDR 204° SME NDB) bound to SME NDB, then turn left until joining QDR 285° SME NDB bound to POZZO.

**LABOM 5F**

Turn left on TR 024° (QDR 204° SME NDB) bound to SME NDB, then turn right until joining QDR 187° SME NDB bound to LABOM.

**TEREZ 5F**

Turn left (in any case not before crossing RDL 155 AJO VOR and not further than 46NM ALG TACAN) until joining RDL155 AJO VOR (TR 335°) bound to POZZO.

**MINKA 5F (ATC discretion)**

Turn right until joining QDR 260° SME NDB (TR 260°) bound to MINKA.

**OLBEK 5F**

Turn left on TR 024° (QDR 204° SME NDB) bound to SME NDB to be left on QDR 034° bound to OLBEK.

Intenzionalmente bianca

*Intentionally left blank*